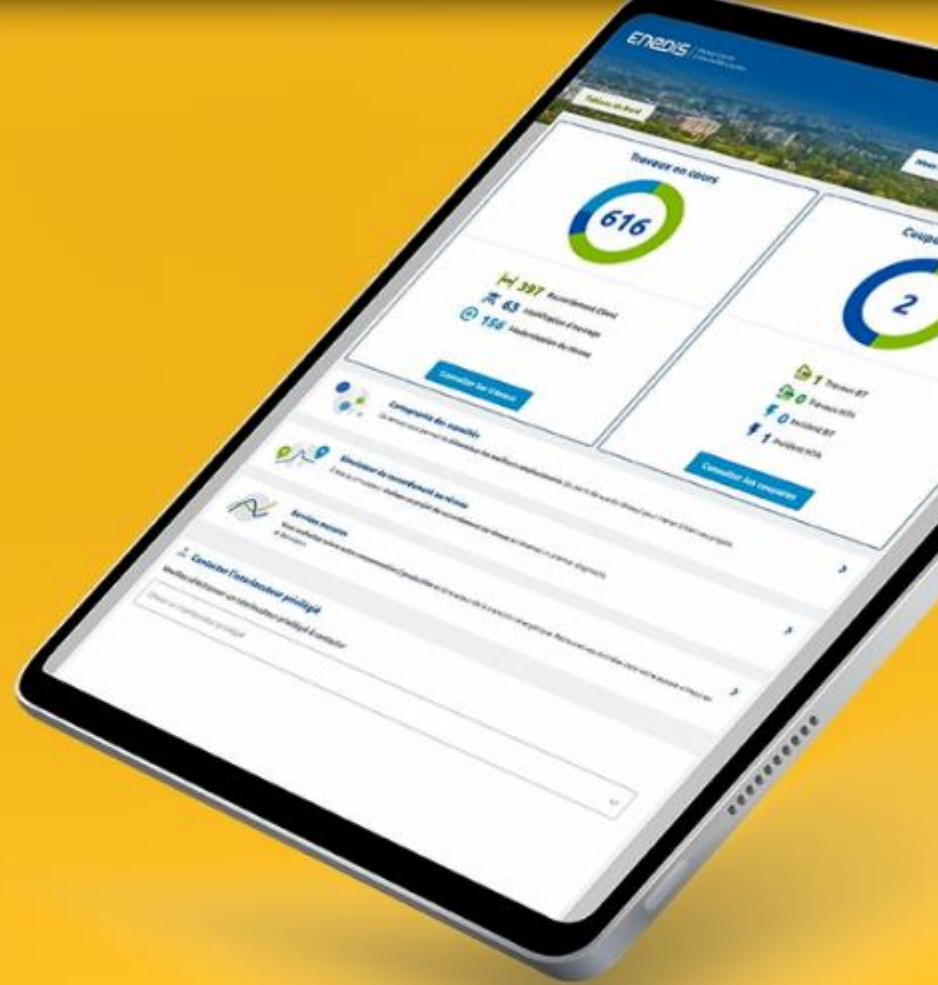


Le nouveau portail dédié aux collectivités

ENEDIS



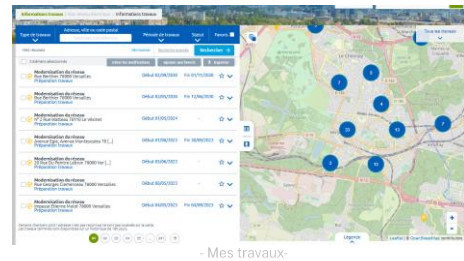


Enedis vous accueille sur votre nouveau Portail sur mobile, tablette et PC.

# Nouveau portail client Collectivités locales

## MON RÉSEAU ÉLECTRIQUE

Mes travaux  
Mes coupures/ crises  
Ma cartographie du réseau



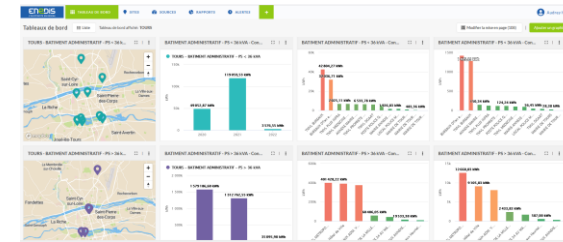
## M'INFORMER

Nous contacter

Mes contacts Enedis  
Mon aide en ligne (FAQ)  
Ma documentation  
Mes demandes en ligne  
Mes actualités

## MES DONNÉES ÉNERGÉTIQUES

Mes compteurs  
Mon espace 'Mesures et Services'  
Mes autorisations  
+ Accès par API



Mon espace 'Mesures et Services'  
Fonction : Tableau de bord

## MES PROJETS

Service: Cartographie des capacités  
Service : Simulateur de raccordement  
Parcours de raccordement



- Cartographie des capacités -



Un portail **SERVICIEL**, sécurisé, moderne et point d'entrée **UNIQUE** pour nos clients collectivités

# Création d'un compte



# ❑ Depuis le site Enedis.fr : Vous êtes? Collectivités locales



1

<https://www.enedis.fr/collectivites-locales>



❑ La mire suivante apparaît , confirmation « vous êtes : collectivités locales »

<https://mon-compte-client.enedis.fr/>

## Bienvenue sur l'espace de connexion Enedis

Vous avez déjà un compte ?

Se connecter

Nouvel utilisateur ?

Vous êtes :

une collectivité locale

Créer un compte



## ❑ Demande de création du compte unique

**ENEDIS**  
L'ELECTRICITE EN RESEAU

### Bienvenue sur l'espace de connexion Enedis

**Vous avez déjà un compte ?**

Vous pouvez vous servir de votre identifiant unique Enedis utilisé sur un autre service en ligne Enedis tel que E-Plans ou Mon Eclairage Public.

[Se connecter](#)

**Nouvel utilisateur ?**

Vous êtes :

une collectivité locale

[Créer un compte](#)

### Créer votre compte client collectivité

Privilégiez l'utilisation d'une adresse e-mail institutionnelle pour garantir la sécurité et la conservation des informations de votre collectivité.

Nom  
Bouyt

Prénom  
Nicolas

Adresse e-mail  
nicolas.bouyt@laposte.net

Je ne suis pas un robot

reCAPTCHA  
Conférence - Garantie

[Retour](#) [Valider](#)

### Rejoignez-nous vite dans votre compte client

Nous venons de vous envoyer un mail à **creation\_enedis\_test@yopmail.com** pour activer votre compte. Si vous ne voyez pas notre mail d'ici quelques minutes, vérifiez votre dossier courrier indésirable ou spam.

[Retour sur enedis.fr](#)

## ❑ Activation du compte unique



Depuis la boîte mail du client :

[Enedis - moncompte ] Votre demande d'initialisation de mot de passe

De : nepasrepondre@enedis.fr

A : nicolas.bouyt@laposte.net

### Tout Enedis en un seul compte

Bonjour,

Vous venez de soumettre une demande de création de compte.

Une initialisation de votre mot de passe est requise.

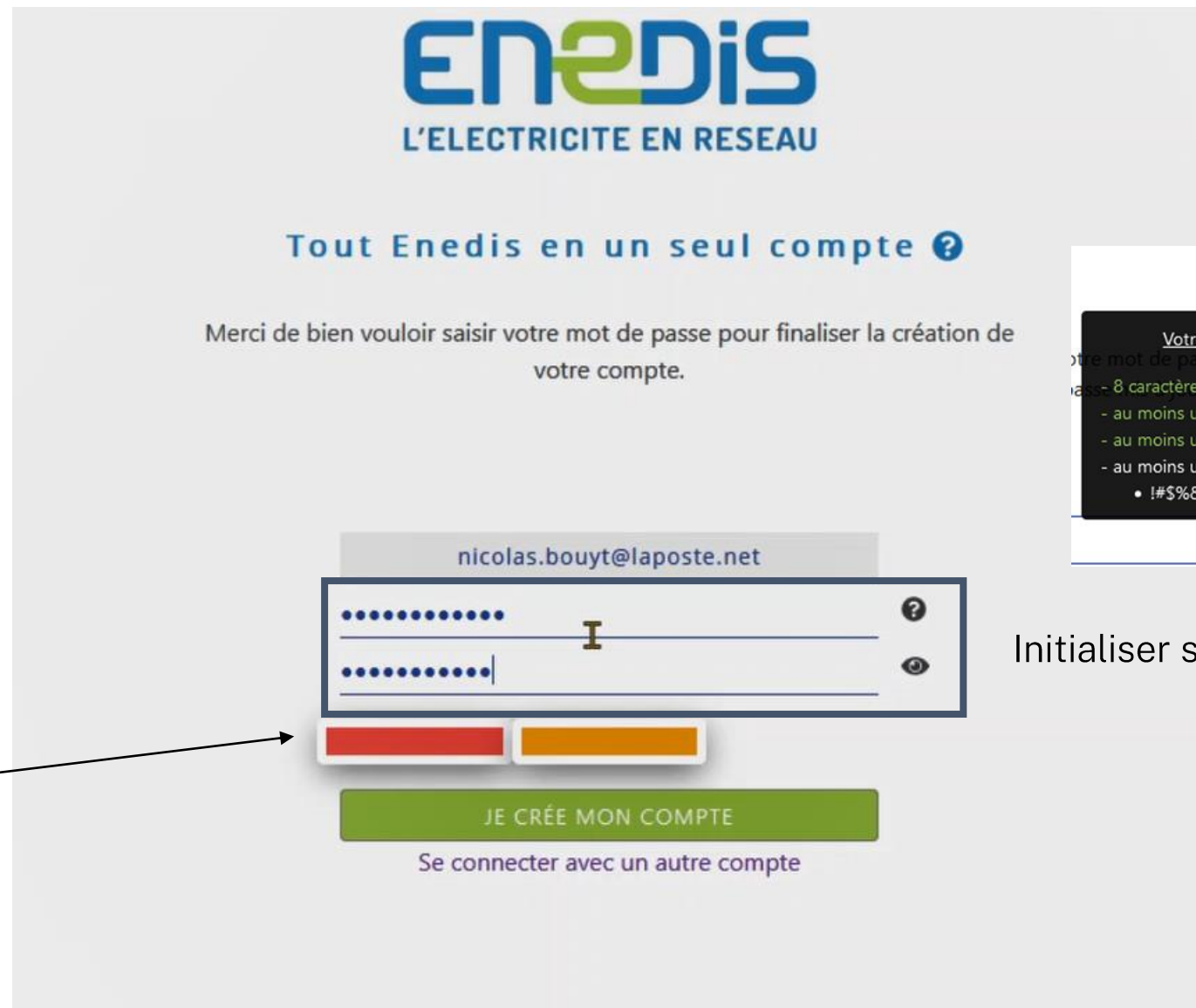
Nous vous invitons à cliquer sur le bouton ci-dessous pour finaliser votre inscription.

[Finaliser mon inscription](#)

Si vous n'êtes pas à l'initiative de cette demande, merci d'ignorer le présent mail.



## ❑ Dernière étape , initialisation du mot de passe



The screenshot displays the Enedis website's account creation interface. At the top, the Enedis logo is followed by the tagline 'L'ELECTRICITE EN RESEAU'. Below this, the heading 'Tout Enedis en un seul compte' is accompanied by a help icon. A message reads: 'Merci de bien vouloir saisir votre mot de passe pour finaliser la création de votre compte.' The email address 'nicolas.bouyt@laposte.net' is entered in a field. The password creation section consists of two input fields, a strength indicator with red and orange bars, and a green 'JE CRÉE MON COMPTE' button. A link for 'Se connecter avec un autre compte' is positioned below the main button. A black tooltip box on the right provides password requirements: 'Votre mot de passe doit comporter :', 'au moins 8 caractères au minimum', 'au moins un caractère majuscule', 'au moins un chiffre', and 'au moins un caractère spécial', followed by a list of special characters: '!#\$%&()\*+,-./:;=?@[]<>\_`~`àâçèéëïôù'.

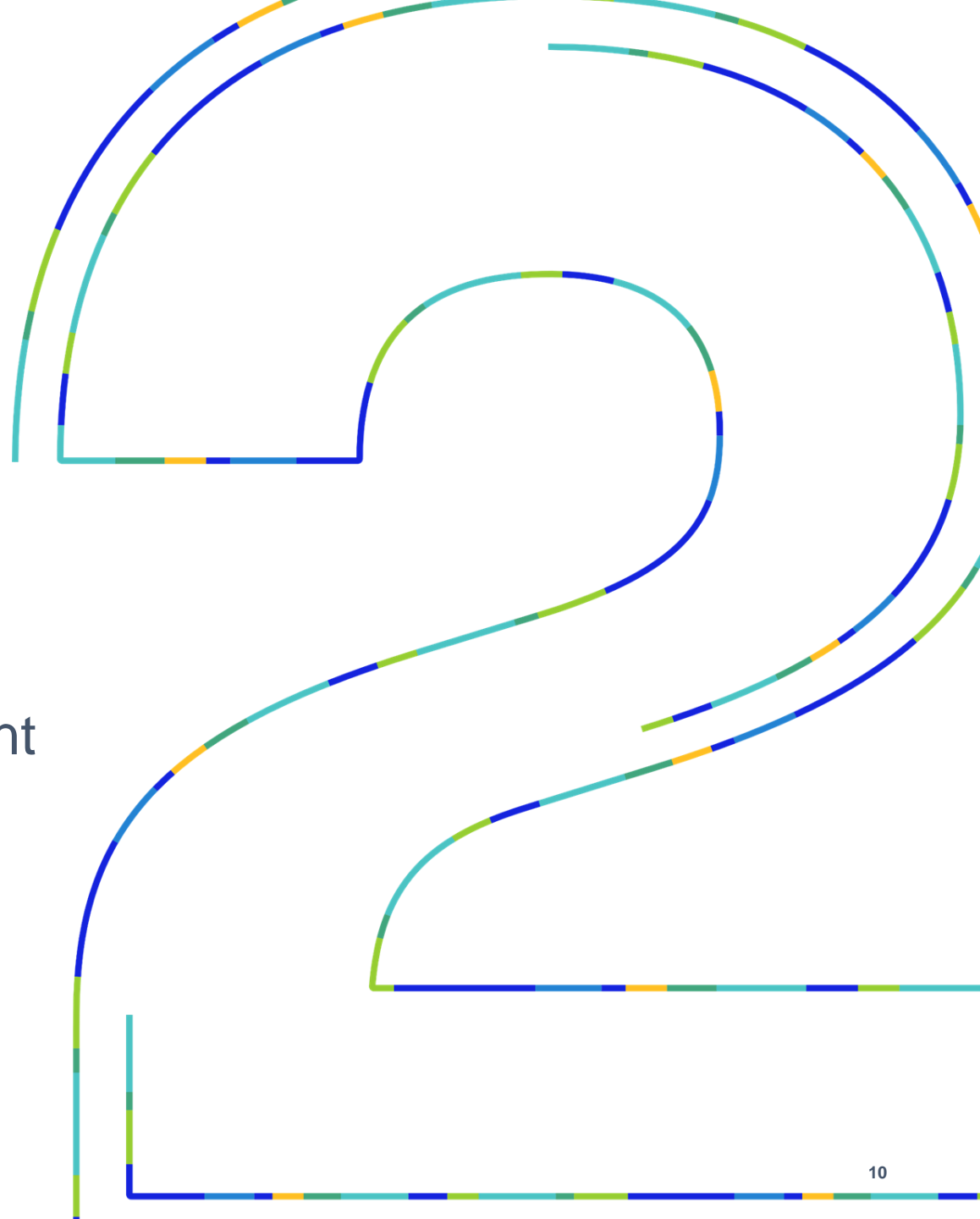
Niveau de sécurité du mot de passe.

Initialiser son mot de passe

# 1<sup>ère</sup> connexion au Portail

— <https://mon-compte-collectivite.enedis.fr/>

Pour effectuer une demande de rattachement



# ❑ Etape 1 : saisie des coordonnées professionnelles

**ENEDIS** | Portail Clients Collectivités Locales  
L'ÉLECTRICITÉ EN RESEAU

Bienvenue Nicolas BOUYT

## Création de votre profil collectivités

Étape 1/3

### VOTRE PROFIL

Veillez renseigner vos informations professionnelles afin de créer votre profil collectivités pour accéder au Portail Clients Collectivités Locales.

\* champs obligatoires

**Civilité \***

Monsieur

**Nom \*** [Modifier](#)

BOUYT

**Prénom \*** [Modifier](#)

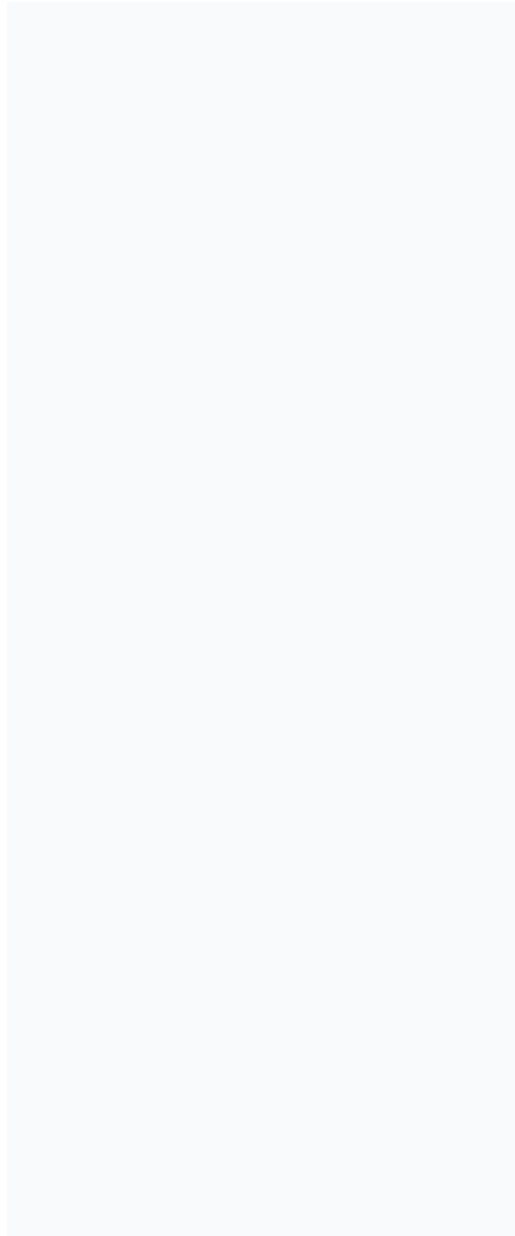
Nicolas

**Identifiant \***

Vous pourrez modifier l'identifiant de votre compte depuis votre portail collectivités lorsque vous aurez finalisé le parcours de migration.

nicolas.bouyt@lesports.net

## ❑ Etape 1: contrôle des coordonnées professionnelles



1

Prénom \* [Modifier](#)

Nicolas

Identifiant \*

Vous pourrez modifier l'identifiant de votre compte depuis votre portail collectivités lorsque vous aurez finalisé le parcours de migration.

nicolas.bouyt@laposte.net

2

Adresse email de contact \*

Cette adresse sera utilisée pour toutes les communications du Portail Clients Collectivités Locales. Elle peut être identique ou différente de votre adresse e-mail d'identification.

nicolas.bouyt@laposte.net

3

Numéro de téléphone \*

Veillez renseigner au moins un numéro de téléphone.

Téléphone Mobile      Téléphone Fixe

+33 6 08 08 46 92      +33

4 [Valider le profil →](#)

## ❑ Etape 2: rattachement à une collectivité



### Création de votre profil collectivités



#### VOTRE COLLECTIVITÉ

Veillez identifier la collectivité que vous représentez, celle-ci sera ensuite rattachée à votre profil collectivités et vous permettra d'accéder aux données associées.

A noter, si votre collectivité regroupe plusieurs communes, comme dans le cas d'une AODE ou d'un EPCI, il n'est pas nécessaire de faire une demande de rattachement pour chaque établissement. Vous aurez accès aux données de l'ensemble des établissements liés à la collectivité sélectionnée dès la validation de votre demande de rattachement.

\* champs obligatoires

#### Système d'identification \*

Veillez renseigner le code SIREN afin de sélectionner la collectivité.

1

SIREN  Je ne connais pas le SIREN

Choisir le cas

← Étape précédente

Valider la collectivité →

## □ Etape 2: rattachement à une collectivité

Veuillez renseigner le code SIREN afin de sélectionner la collectivité.

SIREN  Je ne connais pas le SIREN

### Recherche de ma collectivité \*

Pour trouver votre collectivité, veuillez sélectionner son type et son département.

**1**

Type de collectivité \*

Commune

Nom de la commune \*

Marseille

Département \*

13

**2**

Rechercher la collectivité

Rôle \*

En savoir plus

Remplir les critères pour trouver la collectivité

### Précisez votre rôle

Si vous le souhaitez, vous pouvez apporter des précisions sur votre rôle et vos missions au sein de la collectivité, cela aidera votre Interlocuteur Privilegié à identifier les fonctionnalités qui vous seront utiles.

## ❑ Etape 2: rattachement à une collectivité

### Système d'identification \*

Veillez renseigner le code SIREN afin de sélectionner la collectivité.

SIREN  Je ne connais pas le SIREN

### Recherche de ma collectivité \*

Pour trouver votre collectivité, veuillez sélectionner son type et son département.

#### Type de collectivité \*

Commune

#### Nom de la commune \*

toulouse

#### Département \*

31

Rechercher la  
collectivité

### RÉSULTAT DE VOTRE RECHERCHE

Veillez sélectionner la collectivité souhaitée

1

Nom de la collectivité ↕

Action

COMMUNE DE VIEILLE TOULOUSE

Sélectionner

2

COMMUNE DE TOULOUSE

Sélectionner

[Afficher 10 résultats](#)

Rôle \*

[En savoir plus](#)

Sélectionner la collectivité  
à rattacher

## ❑ Etape 2: Rattachement à une collectivité

Rechercher la  
collectivité

### RÉSULTAT DE VOTRE RECHERCHE

La collectivité sélectionnée

[Modifier](#)

COMMUNE DE MARSEILLE

Le SIREN de la collectivité sélectionnée

211 300 553

**Rôle \*** [En savoir plus](#)

▼
Maire
Elu
Président / Vice-président
Directeur de cabinet
Directeur Général des Services
Directeur des Services Techniques
Services Techniques
Services Energie / Développement Durable
Services Administratifs
Service Urbanisme

1

Sélectionner un rôle  
( = connaissance du client pour  
aider à la validation du compte)



## ❑ Etape 2: rattachement à une collectivité

### RÉSULTAT DE VOTRE RECHERCHE

La collectivité sélectionnée [Modifier](#)

Le SIREN de la collectivité sélectionnée

**Rôle \*** [En savoir plus](#)

**Précisez votre rôle**

Si vous le souhaitez, vous pouvez apporter des précisions sur votre rôle et vos missions au sein de la collectivité, cela aidera votre Interlocuteur Privilégié à identifier les fonctionnalités qui vous seront utiles.

Bonjour,

Je suis rattaché au secrétariat de la mairie et j'ai besoin de disposer d'un accès au portail pour l'accompagner dans certaines demandes

# □ Etape 3: récapitulatif de la demande et validation par le client



## Création de votre profil collectivités

1

Étape 3/3

### RÉCAPITULATIF DE VOTRE DEMANDE

**Votre profil** [Modifier](#)

Civilité : Monsieur  
Nom : NICOLAS  
Prénom : Bouyt  
Mail : nicolas.bouyt@laposte.net  
Téléphone mobile : +33 6 08 08 46 92

**Votre collectivité** [Modifier](#)

Siren : 211 300 553  
Commune : MARSEILLE CEDEX 20  
Code postal : 13233  
Rôle : Elu  
Précisions : Bonjour, Pourriez-vous valider mon compte client ?

← Étape précédente

Valider la demande de rattachement

2

## ❑ Etape 3: acquittement de la prise en compte de la demande , dernière étape



### DEMANDE DE CRÉATION DE VOTRE PROFIL COLLECTIVITÉS RÉUSSIE

Vous pourrez accéder aux données de votre collectivité dès la validation de la demande de rattachement à la collectivité. Vous pouvez rattacher d'autres collectivités et modifier vos informations dès à présent.

A noter, si votre collectivité regroupe plusieurs communes, comme dans le cas d'une AODE ou d'un EPCI, il n'est pas nécessaire de faire une demande de rattachement pour chaque établissement. Vous aurez accès aux données de l'ensemble des établissements liés à la collectivité sélectionnée dès la validation de votre demande de rattachement.

Rattacher une autre collectivité

J'ai compris

## □ Etape 3: visualisation du suivi de la demande



- Mon Profil
- Mes demandes** 1
- Ajout de périmètre
- Désactiver mon compte

### VOTRE DEMANDE DE RATTACHEMENT EST EN COURS D'ETUDE

Votre demande de rattachement à une nouvelle collectivité est bien prise en compte. Vous serez notifié par email à l'adresse renseignée dès que votre demande sera validée.



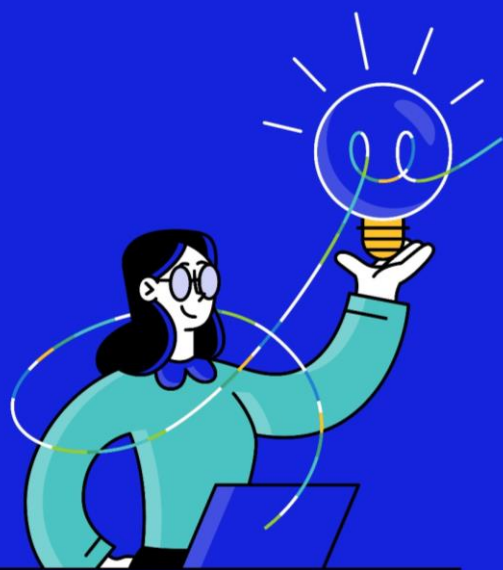
### SUIVI DE MES DEMANDES

Rattacher une autre collectivité

Collectivité	Rôle	Date	Statut
Commune De Marseille	Elu	29/03/2022	

[Afficher 10 résultats](#)

Comment  
demander mon  
espace Mesures et  
Services (EMS) ?





Fichier

Message

💡 Dites-nous ce que vous voulez faire.



Coller

Presse-papiers



Envoyer

À...

Cc...

Cci...

Objet

Activation de mes courbes de charges et de mon EMS

**G** *I* **S** **A**

Texte simple

Carnet  
d'adressesVérifier  
les noms

Noms

Joindre un  
fichierUn  
élémentUne  
signature

Inclure



Assurer un suivi



Importance haute



Importance faible

Indicateurs

Compléments  
Office

Compléments

Afficher les  
modèles

Mes modèles

*Mail à envoyer à mon interlocuteur privilégié*

Bonjour,

Je soussigné-e, XXX

autorise Enedis à procéder à l'activation des courbes de charge pour mes compteurs communicants et à la création de mon Espace Mesures et Services,  
pour la commune de XXX

Merci,



Nos factures énergétiques sont trop importantes, nous voulons faire la chasse au gaspi

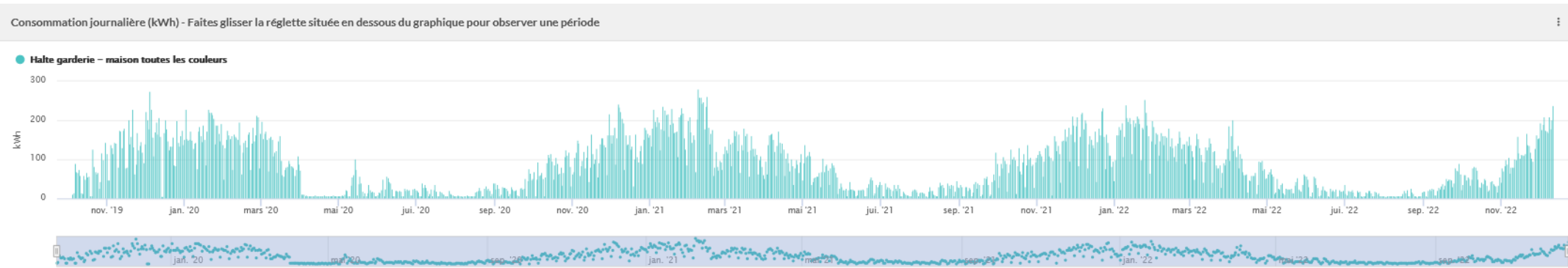
# DIAGNOSTIQUER



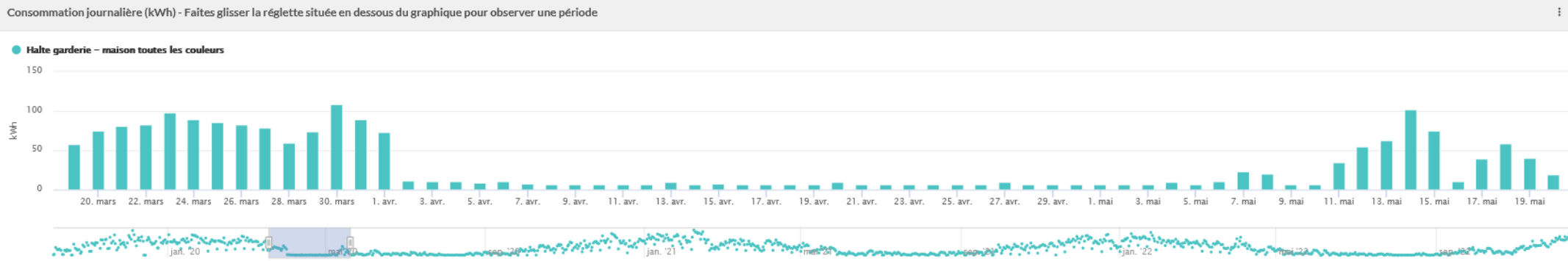
- > Retrouver toutes les données de consommation des 3 dernières années
- > Est-ce que certains bâtiments consomment même lorsqu'ils sont inoccupés ?
  - > Comment détecter facilement les écarts ou anomalies ?



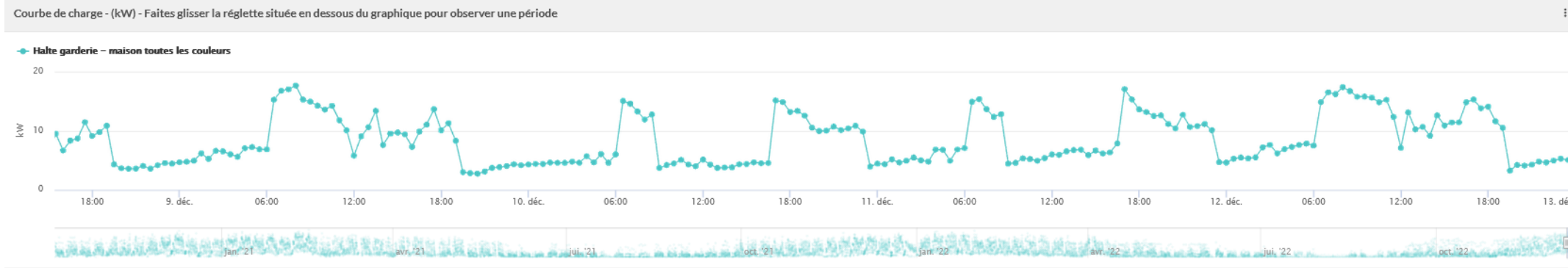
# Un espace sur mesure pour retrouver vos données sur une période choisie



Les 3 dernières années

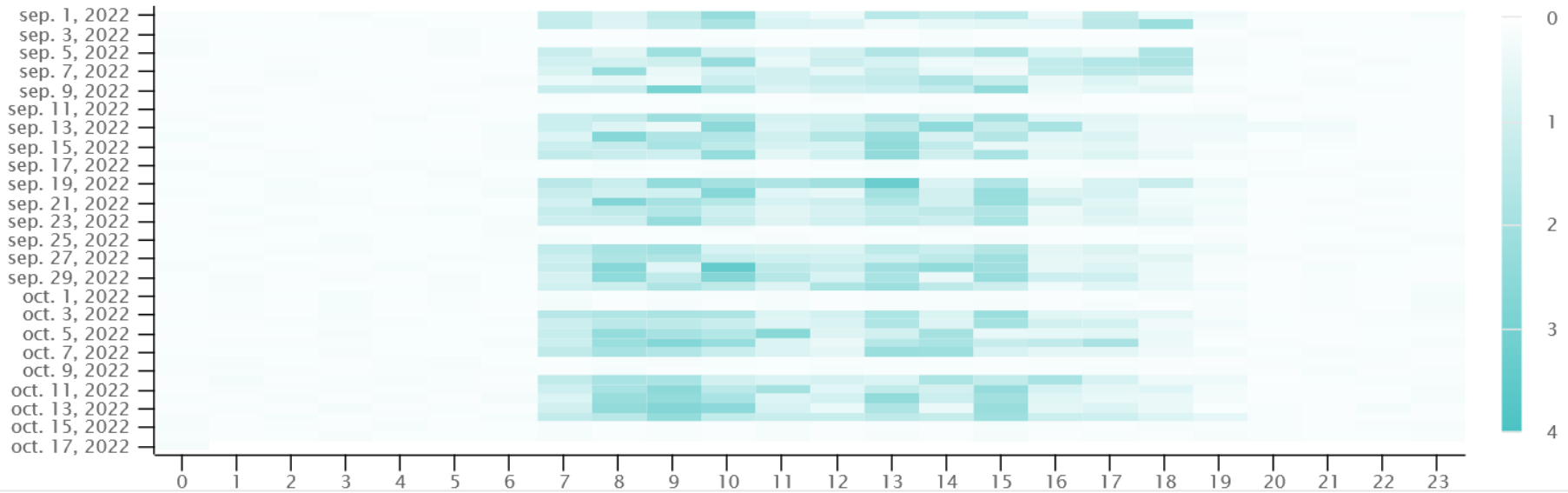


Un trimestre précis,  
il y a 2 ans

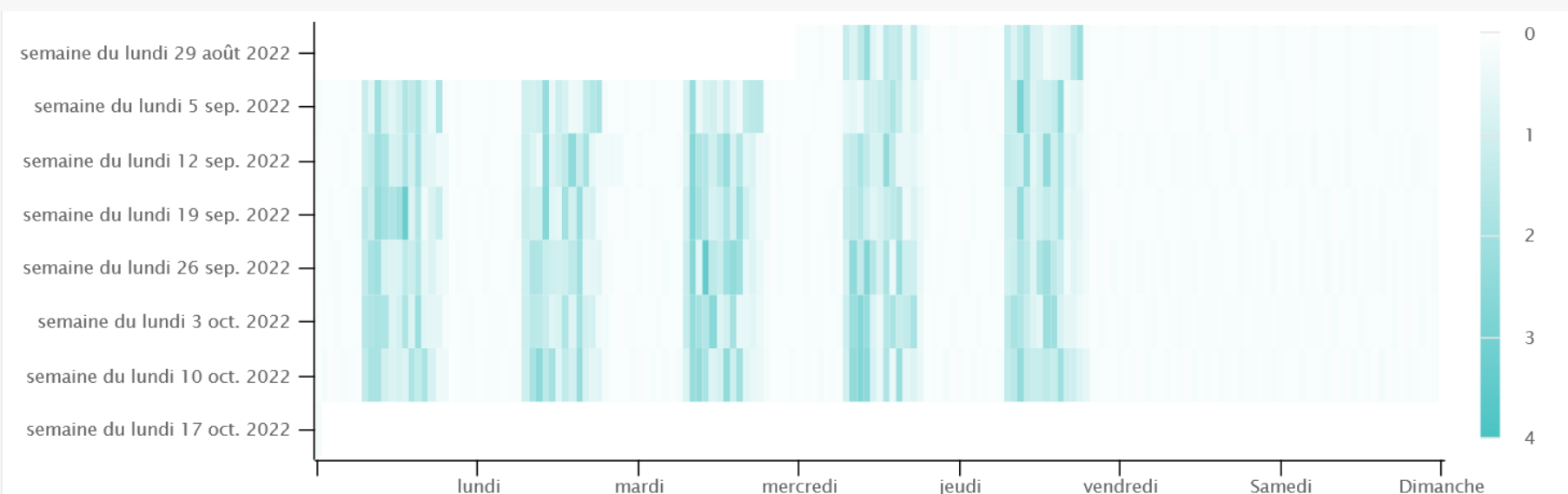


Avec une précision de  
10 à 30 minutes

# Comment sont réparties mes consommations sur la journée/semaine ?



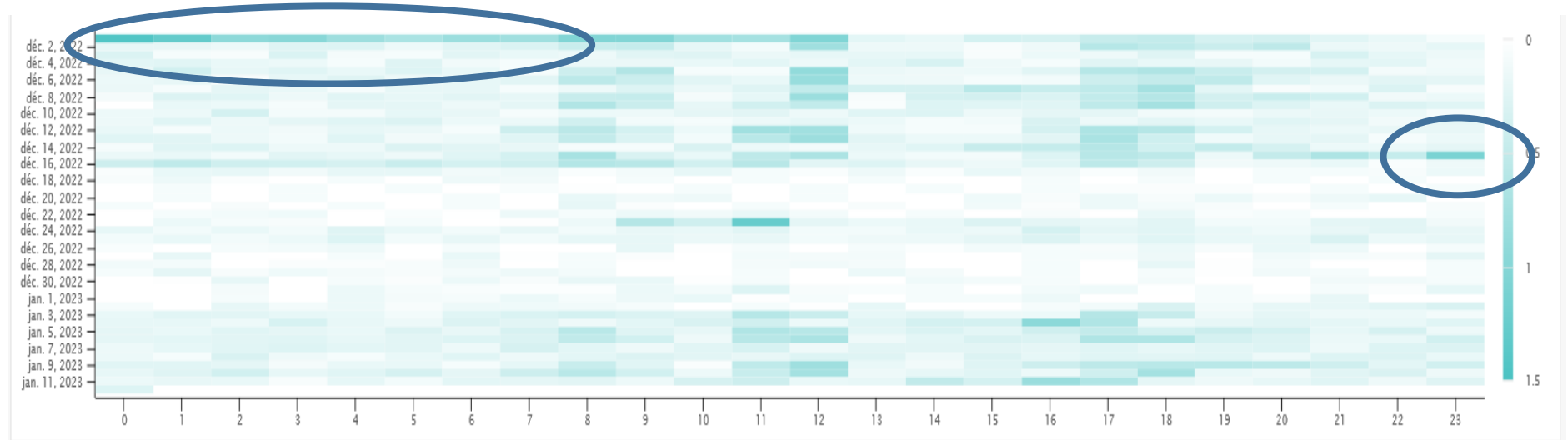
*mairie : Batiment inoccupé en dehors des heures d'ouverture, consommations cohérentes*



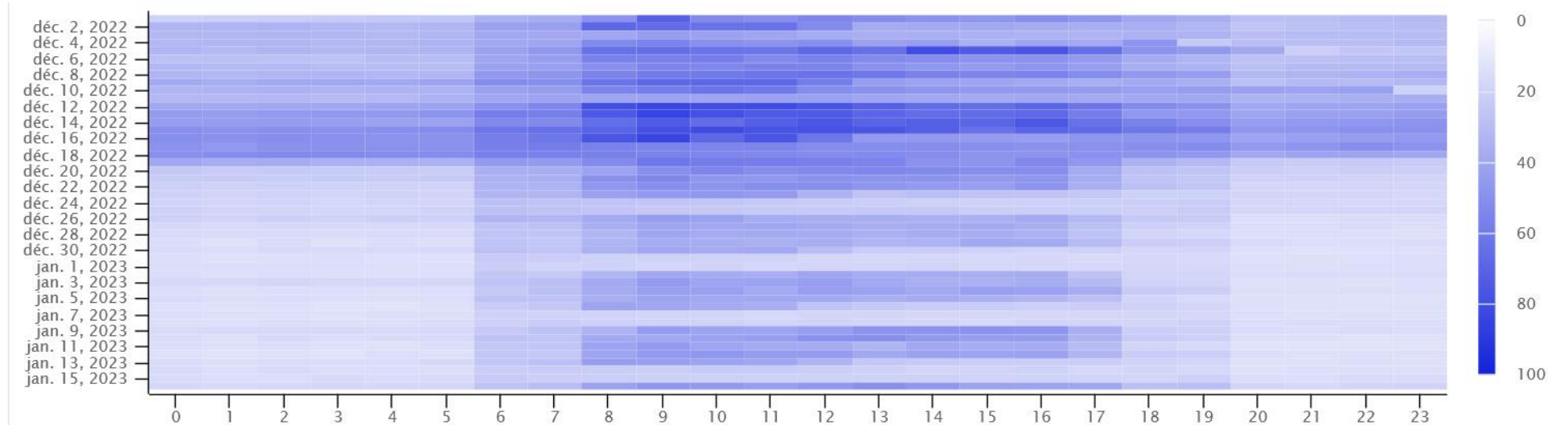
*Ecole : Batiment inoccupé le soir et weekend, consommations cohérentes*

# Détecter rapidement les écarts

École de musique



Hôtel de ville  
(activation de l'espace  
mesure & services le  
15 décembre)

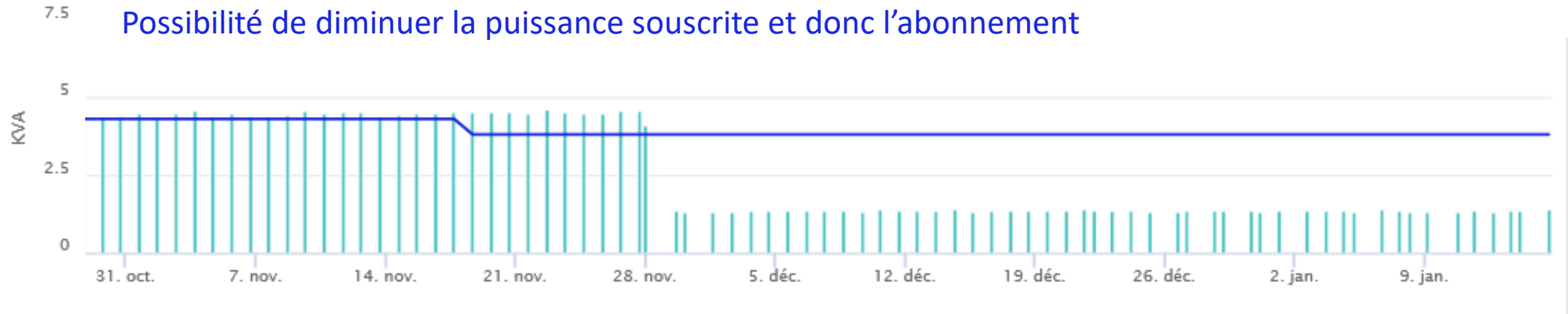
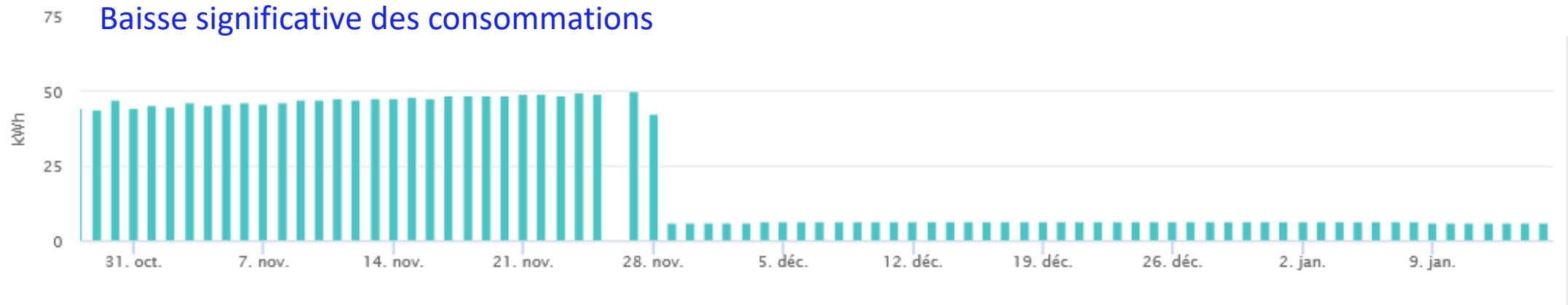




# OPTIMISER


- > Est-ce que les abonnements sont cohérents avec les besoins de chaque site ?
- > Quel est l'impact des actions engagées sur l'EP ?

# Extinction de l'EP à 22h + passage en LED



*(extinction => diviser les consos par 2 / passage LED => 80 % d'économies + baisse abonnement)*

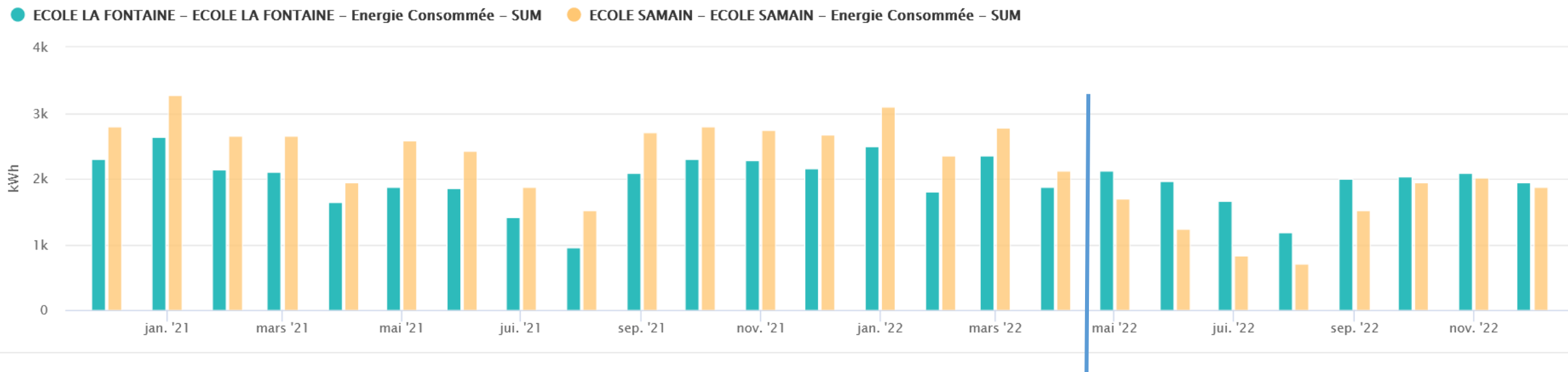
# Etre alerté en cas de consommation anormale (bâtiment ou Ep)



The screenshot displays the ENEDIS 'Alertes' management interface. The top navigation bar includes 'TABLEAU DE BORD', 'SITES', 'SOURCES', 'RAPPORTS', and 'ALERTE' (highlighted with a mouse cursor). The main content area is a table of alerts with the following columns: ID, Nom, Etat actuel, Site, Source, Variable, Statut, Type d..., Type d..., Seuil, and Emise. The table lists several alerts for 'Alerte\_Eclairage\_Public\_sur\_la\_consommation' with various site IDs (02T to 09T) and a 'réinitialisée non acquittée' status. A green callout box at the bottom right contains the following text:

L'espace "Mesures et Services" vous permet de programmer vos propres alertes de consommation ou de production sur un ou plusieurs compteurs, selon des calendriers à votre main. Vous serez notifié par mail en cas d'alerte.

# Comparer 2 écoles avant/après sensibilisation et rénovation



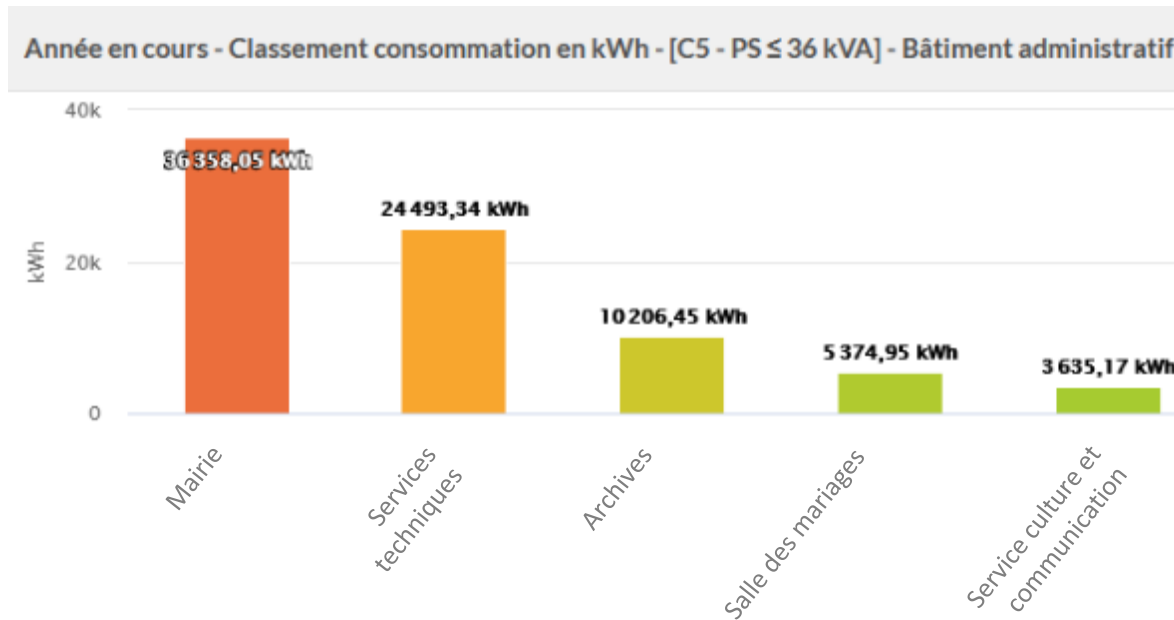
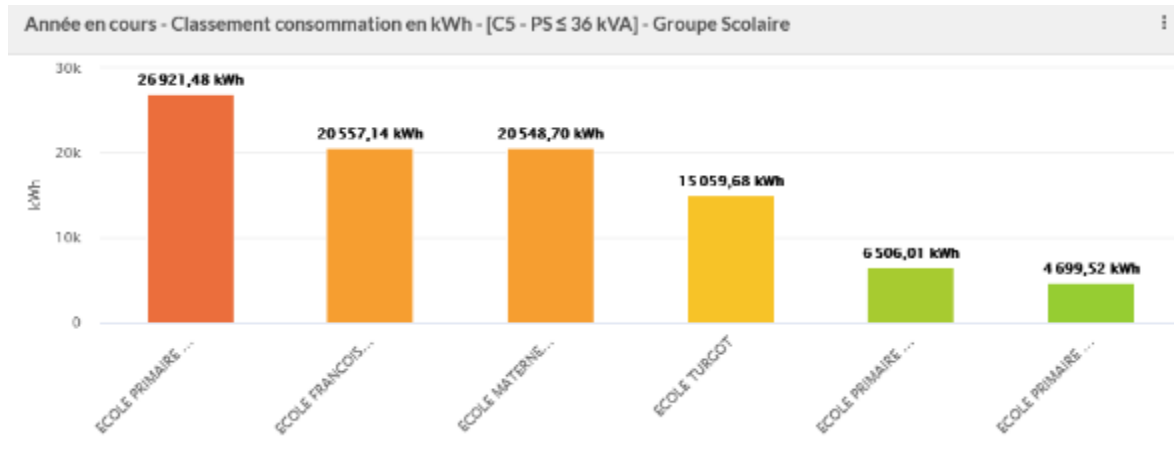
Mise en place des éco-geste  
+ rénovation école Samain

# OPTIMISER

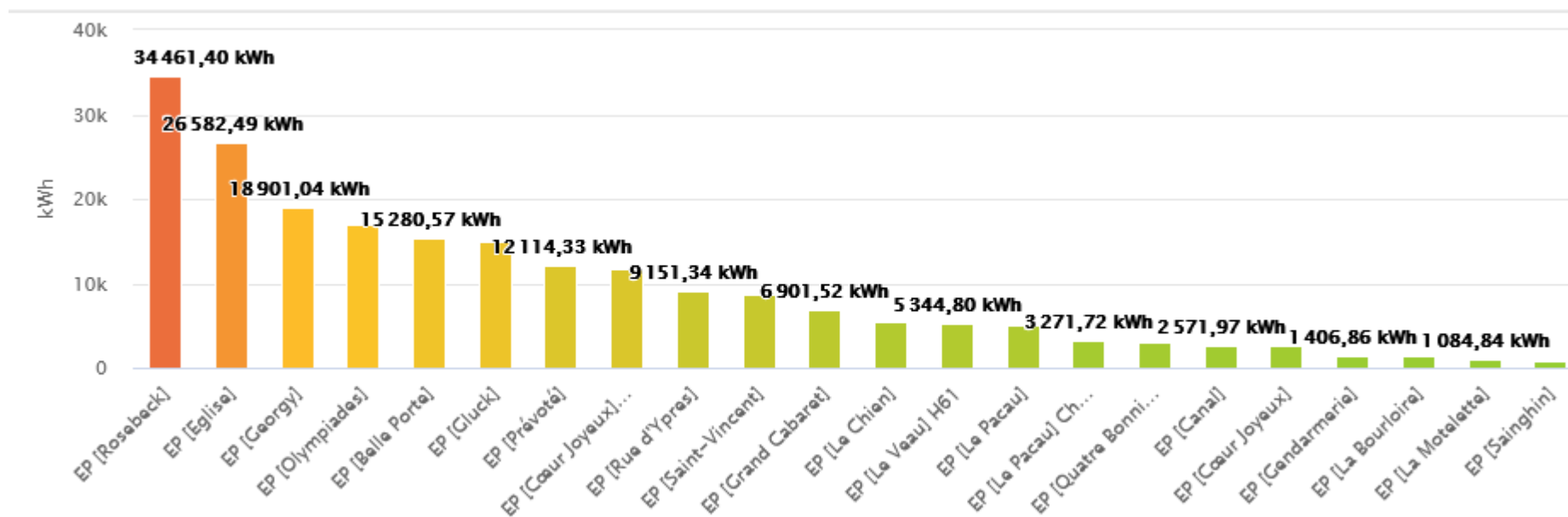
- > Quels sont les bâtiments les plus énergivores ?
  - > Quels bâtiments rénover en priorité ?
- > Sur quelle zone réduire l'éclairage public la nuit ?



# Repérer les bâtiments les plus énergivores



# Quels sont les points d'éclairage public qui consomment le plus ?



*Je priorise le passage en LED pour les 5 points les plus énergivores*

*Je diminue l'intensité de l'EP au cœur de la nuit pour les 10 points suivants*



**MINISTÈRE  
CHARGÉ DU  
LOGEMENT**

*Liberté  
Égalité  
Fraternité*

**GRDF ENedis**

GAZ RÉSEAU  
DISTRIBUTION FRANCE



**MINISTÈRE  
DE LA COHÉSION  
DES TERRITOIRES  
ET DES RELATIONS  
AVEC LES COLLECTIVITÉS  
TERRITORIALES**

*Liberté  
Égalité  
Fraternité*

**Prioréno**

**Dispositif partenarial  
pour faciliter la décision  
de rénovation des  
Bâtiments publics**

Merci de votre attention

The ENEDIS logo is located in the bottom left corner. It features the word "ENEDIS" in a white, sans-serif font, with the "E" and "D" in a light green color. The background of the slide is a night-time aerial view of a city with lights reflecting on a body of water, overlaid with several colorful, wavy lines in shades of green, blue, and white.

ENEDIS